



# „Saatfrüchte

sollen nicht  
vermahlen werden“

Käthe Kollwitz



# BRAHMSTAEDTS

L E R N P R A X I S

- ✓ **Hilfe für Schüler, Azubis und Studenten mit Lernproblemen und Lernblockaden**
- ✓ **Lerntherapie:** Legasthenie/LRS, Rechenschwäche, AD(H)S, Hochbegabung, Konzentrationsprobleme
- ✓ **Lerncoaching:** Lernziele, Lernblockaden lösen, individuelle Lernstrategien, Prüfungskompetenz
- ✓ **Elternteraining:** gesunde Beziehungen in der Familie & Partnerschaft, respektvoller Umgang miteinander, Lösungskompetenz bei Problemen

**Philipp Brahmstaedt**

zertifizierter Lerncoach (nlpaed)

Gordon-Familientrainer®

NLP-Trainer (DVNLP) & Master Coach (DVNLP)

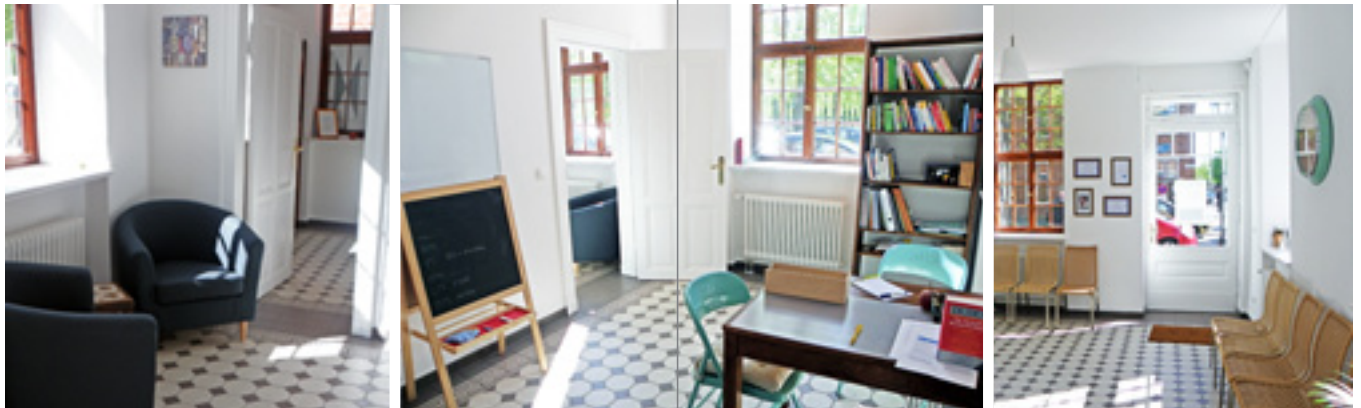
## Die Lernpraxis im Holländer Viertel

Mit meinem umfangreichen Angebot verschiedener Lernkonzepte möchte ich Kindern ab 8 Jahren, Jugendlichen, Eltern, Erziehern und Lehrern, die sich tagtäglich mit Lese- und Rechtschreibproblemen, Rechenproblemen, Aufmerksamkeitsproblemen oder auch mit einer schlechten Handschrift sowie Ungeschicklichkeit beschäftigen, meine fachliche Unterstützung anbieten.

In meinen Beratungsgesprächen nehme ich mir nach terminlicher Vereinbarung die notwendige Zeit, um die vorliegenden Lernprobleme zu besprechen und Ihnen konkrete Lösungsmöglichkeiten anbieten zu können.

In meinen Praxisräumen im schönen Holländer Viertel, finden unsere Programme und Seminare in angenehm heller und freundlicher Atmosphäre statt. Die neu sanierten Räume bieten genügend Platz für Konzentration, Ruhe, Entspannung und laden zum Wohlfühlen ein.

Auf den folgenden Seiten finden Sie ausführliche Informationen zu meinem Angebot. Ich würde mich freuen, Sie in meiner Lernpraxis begrüßen zu dürfen.



## Programmübersicht

### Lerncoaching

(Ferien-Intensivkurse oder 10 Einzelstunden)

- Lernorganisationstraining
- Selbsteinschätzungscoaching
- Motivationstraining
- Konzentrationstraining
- Lösen von Lernblockaden
- Individuelle Lernstrategien
- Prüfungskompetenz
- soziales Verhalten

### Lerntherapie (Wochen-Intensivkurse)

- Legasthenie/LRS
- Konzentrationsprobleme
- Rechenschwäche
- AD(H)S
- Hochbegabung

### Elterstraining (2 Wochenenden je 3 Tage)

- gesunde Beziehungen  
in Familie & Partnerschaft

### Gedächtnistraining (Tagesseminare)

- Business
- Studenten
- Senioren



## LERNTHERAPIE

20 Stunden + 10 Einzelstunden

**Intensiv-Kurs** 5 Tage je 4 Stunden  
plus 10 Einzeltermine zur Nachbetreuung

### Wann ist eine Lerntherapie sinnvoll?



Mit Hilfe spezieller Lern-techniken können Teil-leistungsschwächen wie Legasthenie und Dyskalkulie sowie Konzentrationsdefizite, wie sie u. a. bei der Aufmerksamkeitsdefizit-/Hyperaktivitätsstörung (ADHS) vorkommen, ausgeglichen werden.

### Mein Ansatz

Legasthenie, LRS, Dyskalkulie, Dysgraphie und AD(H)S betrachte ich nicht als Schwächen, Störungen, Krankheiten oder gar Behinderungen, jedoch sind sie komplexe Phänomene, die sich negativ und daher lebensbestimmend für Betroffene auswirken können. Das rechtzeitige Erkennen von Schreib-, Lese- oder Rechenschwierigkeiten ist von größter Wichtigkeit, um zusätzliche psychische Probleme zu verhindern. Helfen Sie Ihrem Kind also rechtzeitig und lassen es nicht allein mit seinen Schwierigkeiten. Verständnis und eine individuelle Methodik sichern den Erfolg meines Lerntherapie-Ansatzes.

### Wir arbeiten gemeinsam an

- der Konzentrationsleistung
- ganzheitlichen Techniken zur Beherrschung von Buchstaben, Symbolen oder Zahlen



- gezielten Lese- und Schreibübungen
- Rechenprogrammen zur Behebung von Problemen im mathematischem Bereich
- Stressreduzierung und -bewältigung
- Techniken zur Kontrolle und Steuerung des persönlichen Energielevels
- Gleichgewicht und Koordination
- Ideen zur fortgesetzten Arbeit mit einer Begleitperson

### Der Ablauf

Die Kompaktwoche ist stets nur für einen Klienten gedacht. Um 9.00 Uhr beginne ich den Tag mit Ihnen und/oder Ihrem Schützling. Regelmäßige kleine Pausen gehören ebenso zum Programm wie das stets griffbereite Mineralwasser und Bewegung. Gegen 13.00 Uhr endet der intensive Lerntag. Die restliche Zeit des Tages sollte danach der Erholung und Entspannung dienen. Die meisten meiner Klienten erleben die Zeit während der Lerntherapie als sehr intensiv.

Besonders wichtig sind Ruhe und Entspannungsphasen nach dem Lernen. Daher bitte ich meine Klienten bzw. die Erziehungsberechtigten dies in der Kompaktwoche zu berücksichtigen.

So kommen wir insgesamt an 5 Tagen (Montag – Freitag) auf 20 intensive Lerntherapie-Stunden. Es hat sich als sinnvoll erwiesen, am letzten Wochentag gemeinsam mit den Eltern oder einer anderen Bezugsperson zu arbeiten, um so einen direkten Unterstützer im häuslichen Umfeld zu haben. Am letzten Tag der Kompaktwoche werden die Erfahrungen der Woche gefestigt und wiederholt. Das Programm als Ganzes umfasst 20 Stunden in der Kompaktwoche und weitere 10 Stunden innerhalb von 6 Monaten im Rahmen der Nachbetreuung.



## FAMILIENTRAINING



30 Stunden

**Kurs 1** 2 Wochenenden (Fr-So)

**Kurs 2** 10 Wochen 1 x wöchentlich

„Kinder kriegen ist nicht schwer,  
Eltern sein dagegen sehr“

Dieser Seufzer wird vielen schon durch den Kopf gegangen sein. Mütter und Väter werden meist auf ihre schwierige Aufgabe als Eltern kaum vorbereitet. Die wichtigste Quelle für das „Eltern-sein“ ist die Erfahrung mit der selbst erlebten Erziehung. Manche wollen es aber gerade deswegen ganz anders machen. Andere wollen den Kontakt zu ihren Kindern nicht verlieren oder ganz einfach die vielen gehörten und gelesenen Ratschläge ordnen und ihre Kinder besser durchs Leben begleiten.

Im Gordon-Familientraining® werden Fertigkeiten vermittelt, mit denen Sie Ihren Kindern so zuhören können, dass sie sich verstanden fühlen (aktives Zuhören) und ebenso sich selbst so mitteilen, dass Ihre Kinder Sie verstehen (Ich-Botschaften).

### Was kann ein Familientraining bewirken?

In der Familie werden Sie als Elternteil lernen:

- Regeln aufzustellen, so dass sich alle daran halten und orientieren (Familienkonferenz)
- Konflikte so zu lösen, dass niemand verliert (niederlagelose Methode)

- Störungen in der Kommunikation (Kommunikationssperren) zu vermeiden
- konstruktiv mit Wertekollisionen umzugehen (effektive Beratung).

Im Gordon-Familientraining® werden alle diese Fertigkeiten miteinander besprochen und eingeübt.

### Für wen ist das Programm sinnvoll?

Das eignet sich hervorragend für Eltern (am besten beide Partner) von kleinen und großen Kindern, Alleinerziehende, Erwachsene ohne Kinder, Großeltern, Erzieher/innen, Pädagogen, Sozialarbeiter, Tagesmütter, Jugendarbeit, Kirchgemeinde

**Trainer:** Philipp Mieth geb. Brahmstaedt, zertifizierter Gordon-Familientrainer®

**Termine:** Alle Termine zu den Grund- und Aufbaukursen (jeweils 15 Std.) finden Sie immer aktuell auf unserer Website.

#### Investition:

Der 30 stündige Kurs kostet pro Teilnehmer 200,- Euro, Partner zahlen 100,- Euro. Das Kursmaterial kostet 30,- Euro pro Teilnehmer, Partner zahlen 15,- Euro.

**Anerkennung:** Das Gordon-Familientraining® wird durch einen autorisierten Gordon-Familientrainer® durchgeführt und ist daher von Gordon-Training Deutschland®, Gordon-Training Österreich® und Gordon-Training Schweiz® anerkannt.

**Anmeldung:** Für nähere Informationen zum Gordon-Familientraining® oder zur Seminarbuchung, kontaktieren Sie uns gern (unsere Kontaktdaten finden Sie auf der letzten Seite).

## GEDÄCHTNISTRAINING

Intensivseminare oder  
wöchentl. Einzelstunden



<b>Kurs 1</b>	Business-Gedächtnistraining
<b>Kurs 2</b>	Studenten-Gedächtnistraining
<b>Kurs 3</b>	Senioren-Gedächtnistraining

### Seminar-Inhalte

- Gehirnfreundliche Umwandlung abstrakter Informationen
- Termine, Geburtstage und wichtige Daten memorieren
- Entwickeln eines außergewöhnlich guten Namensgedächtnisses
- Wichtige Punkte von Präsentationen in kürzester Zeit abspeichern
- Einprägen und leicht Abrufen von komplettem Prüfungswissen
- gehirnfreundliche Notizen/Mindmapping

### Unsere Gedächtnistrainings sind intensiv und praxisorientiert:

Das menschliche Gedächtnis besteht aus Milliarden von Neuronen und Synapsen, die letzten Endes für unser Erinnerungsvermögen zuständig sind. Je nach dem mit wie vielen Sinnen und Emotionen Situationen verbunden sind, speichert unser Gedächtnis Details oder Fakten im Kurzzeit- oder Langzeitgedächtnis.

Eine schöne Metapher für die Arbeitsweise des Gedächtnisses ist die des Bibliothekars; Stellen Sie sich vor, Ihr Gedächtnis wäre eine riesige Bibliothek. Werden alle Bücher bei der Anlieferung nur in den Raum gekippt, so herrscht ein heilloser Durcheinander. Unter Umständen können Sie sich an einige Buch-

titel erinnern, doch selten an genaue Details. Schafft der Bibliothekar jedoch Ordnung, möglicherweise nach Kategorien die Ihnen wichtig und vertraut sind, so wird sich der Zugriff auf die gewünschte Information immens verbessern.

Schöpfen Sie die Weiten Ihres Gedächtnisses voll aus und steigern Sie Ihre persönliche Gehirnleistung um ein Vielfaches. Unsere Gedächtnistrainings sind praxisorientiert, das heißt, Sie werden im Beruf und auch privat im Alltag enorm profitieren und Ihr Gedächtnis nach und nach ganz selbstverständlich trainieren, nicht zuletzt, weil Sie den Spaß daran entdecken.

### Nach dem Seminar

- können Sie mit Leichtigkeit abstrakte Informationen gehirnfreundlich umwandeln
- haben Sie die wichtigsten Punkte für Ihre nächste Rede/Präsentation mit sehr wenig Zeitaufwand im Kopf
- sind Sie flexibler in Kommunikation und Konversation
- haben Sie effiziente Strategien im Umgang mit der heutigen Informationsflut
- brauchen Sie keine Einkaufszettel oder sonstige Merklisten mehr

### Individuelles Training

Um effektiv und individuell an Ihren persönlichen Gedächtniszielen zu arbeiten, haben wir die Teilnehmerzahl auf 12 beschränkt.

Die Kurse finden entweder als Intensivkurs, d.h. als Tagesveranstaltung (6Std.) statt, oder aber als wöchentl. Einzelstunden je 60 min.

### Seminarbuchung

Aktuelle Termine finden Sie auf unserer Website.



# BRAHMSTAEDTS

L E R N P R A X I S

Philipp Mieth geb. Brahmstaedt  
Benkertstraße 12  
14467 Potsdam

Telefon 0331/ 27 33 76 52  
Mobil 0176/ 20 11 62 02

[anfrage@brahmstaedts-lernpraxis.de](mailto:anfrage@brahmstaedts-lernpraxis.de)  
[www.brahmstaedts-lernpraxis.de](http://www.brahmstaedts-lernpraxis.de)



Sprechzeiten:  
Di, Mi, Do von 11 - 13 Uhr  
und 17 - 19 Uhr